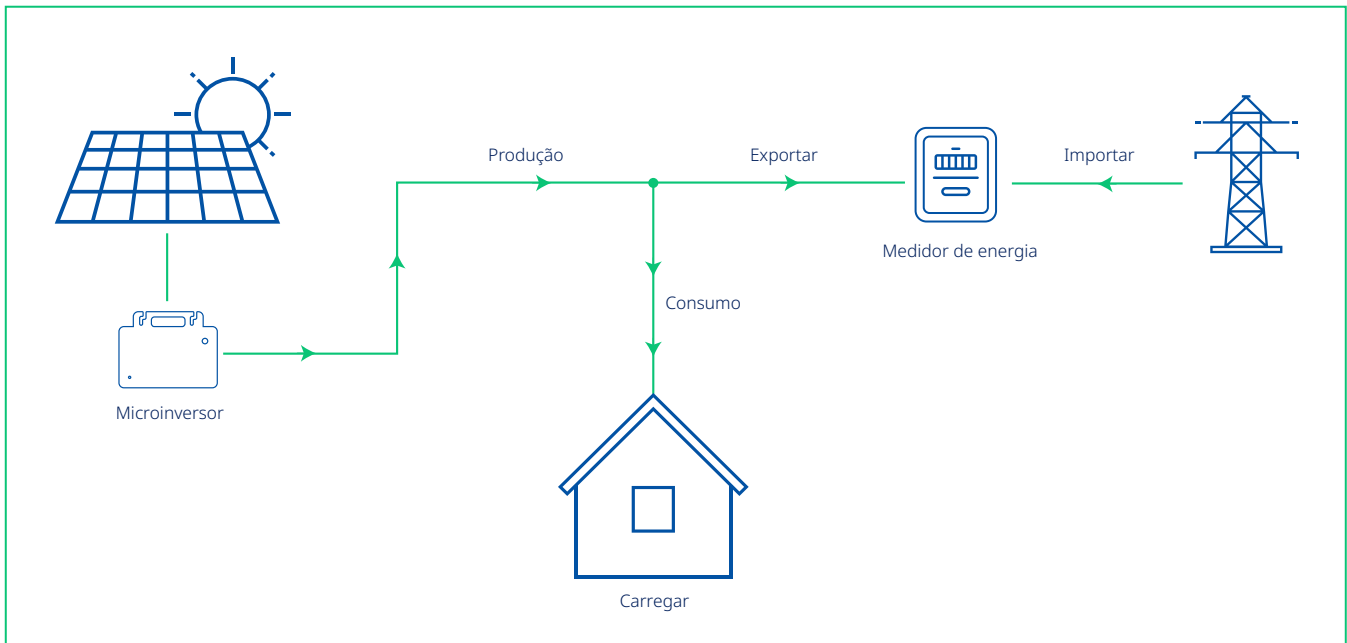
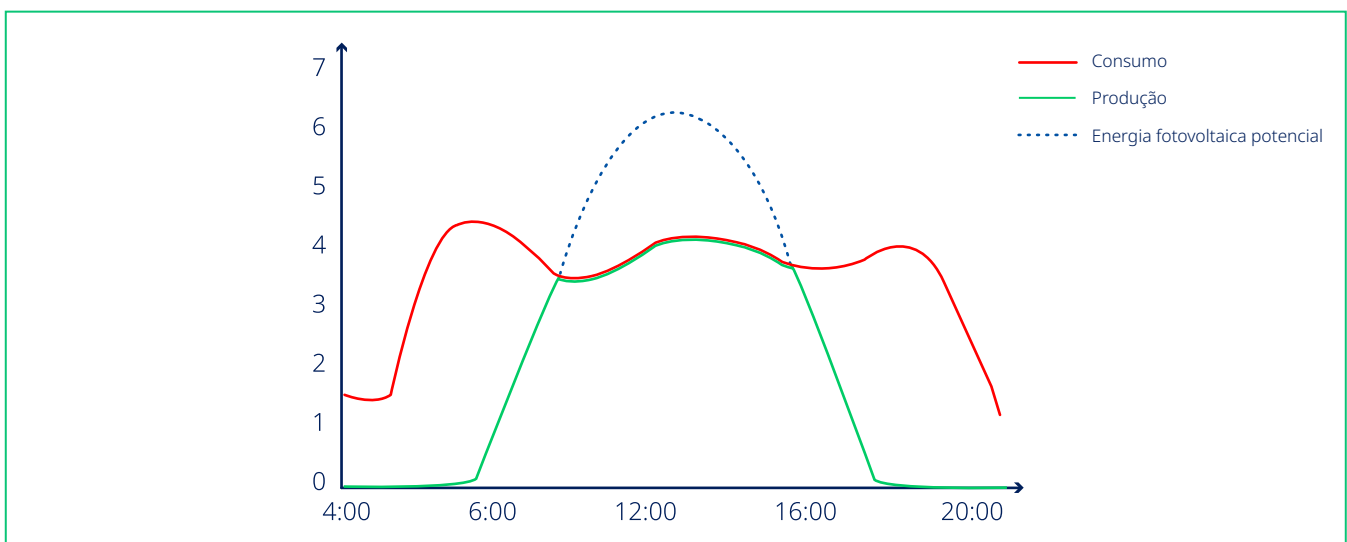


Sistema Inteligente de Gerenciamento de Exportação de Energia



O Sistema Inteligente de Gerenciamento de Exportação de Energia Hoymiles controla de maneira inteligente a saída de energia do sistema fotovoltaico e maximiza os lucros do usuário com a geração de energia, sem violar os regulamentos de exportação da rede elétrica. Ao mesmo tempo, esse sistema também pode exibir com precisão a energia e a produção do sistema fotovoltaico com o medidor. Depois, os usuários podem negociar a produção fotovoltaica on-line de acordo com os dados na S-miles Cloud.

Na solução de Gerenciamento de Exportação Hoymiles, são necessários o gateway DTU-Pro (ou DTU-Pro-S) Hoymiles e um medidor adicional (CT opcional). Para limitar a exportação, o medidor pode ser instalado no lado da carga ou da rede elétrica. Em seguida, o DTU do gateway ajustará dinamicamente a produção de energia fotovoltaica para garantir que a energia exportada não ultrapasse o limite predefinido, como exibido abaixo, de acordo com o consumo de carga ou a energia exportada indicada pelo medidor. Para a exibição da produção fotovoltaica, o medidor deve ser instalado na saída do sistema fotovoltaico, assim o usuário pode obter a produção de energia fotovoltaica remotamente.



Curvas de consumo de carga e produção fotovoltaica durante todo o dia

Composição do sistema



DTU-Pro/DTU-Pro-S

Como centro de controle da solução de gerenciamento de exportação, o DTU recebe os dados do medidor e ajusta a potência de saída dos microinversores.



Medidor elétrico monofásico

O medidor de eletricidade monofásico pode ser conectado diretamente ao circuito e usado para medir a produção de energia fotovoltaica, o consumo de carga ou a energia exportada.

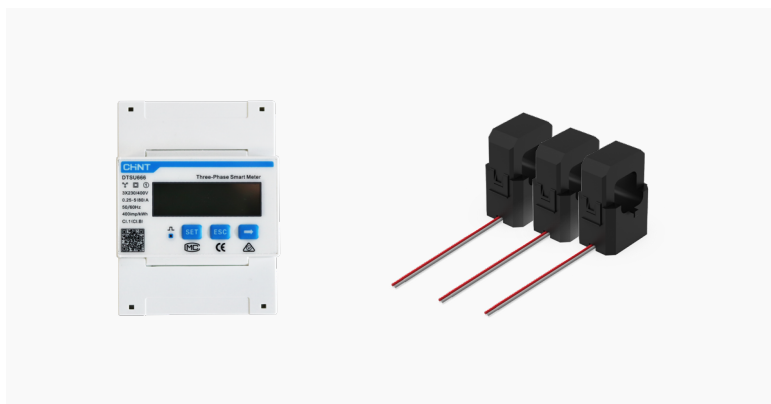
Adequado para redes elétricas monofásicas



Medidor elétrico trifásico

O medidor de eletricidade trifásico pode ser conectado diretamente ao circuito e usado para medir a produção de energia fotovoltaica, o consumo de carga ou a energia exportada.

Adequado para redes elétricas trifásicas e de fase dividida



Medidor de eletricidade trifásico (através do transformador de corrente)

Quando o medidor não puder ser conectado diretamente ao circuito ou quando a capacidade do sistema for um pouco superior, prefere-se um medidor trifásico com um transformador de corrente externo.

Adequado para redes elétricas trifásicas e de fase dividida

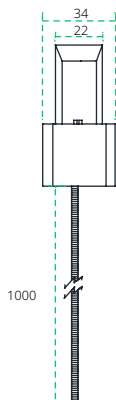
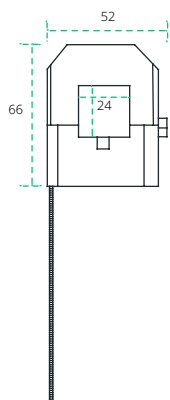
Especificações técnicas

Modelo (Medidor)	DDSU666	DDSU666	DTSU666 (ViaCT)
Fonte de alimentação			
Tipo de rede	1P2W		3P4W
Tensão de entrada (tensão de fase)		176 VCA ~ 288 VCA	
Consumo de energia		≤ 1,5 W	
Faixa de medição			
Tensão de fase		176 VCA ~ 288 VCA	
Corrente	0 ~ 80 A		0 ~ 100/300/600 A ¹
Precisão da medição			
Tensão		±0,5 %	±0,5 %
Corrente/Potência		±0,5 %	±1 %
Energia		±0,5 %	±1 %
Comunicação			
Interface		RS485	
Protocolo de comunicação		Modbus-RTU	
Dados mecânicos			
Tipo de cabo		Direct-Connect	Via-CT ¹
Faixa de temperatura ambiente		-25 °C ~ 55 °C	
Dimensões (LxAxP mm)	36 x 100 x 65,5		72 x 100 x 65,5
Tipo de montagem		Trilho DIN35	

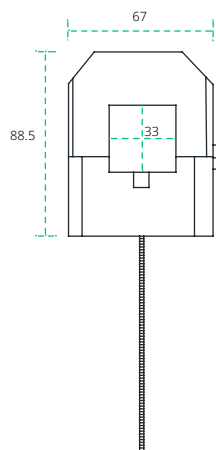
*1: Precisa ser usado com os transformadores de corrente fornecidos pela Hoymiles.

Modelo (CT)	CT-100A/5A-1m	CT-300A/5A-1m	CT-600A/5A-1m
Especificações elétricas			
Corrente primária nominal	100 A	300 A	600 A
Corrente secundária nominal		5 A	
Classe de precisão	2% a 10% da corrente nominal		1% a 5% da corrente nominal
Faixa de medição		5%In-120%In	
Frequência de trabalho		50/60 Hz	
Dados mecânicos			
Rosca		Volta única	
Instalar		Fecho	
Faixa de temperatura ambiente		-25 °C ~ 65 °C	
Dimensões (LxAxP mm)		52 x 66 x 34	67 x 88,5 x 47
Comprimento do condutor		1 m	

Unidade: mm



CT-100A/5A-1m / CT-300A/5A-1m



CT-600A/5A-1m