

HMS 系列微型逆变器线缆配件



交流总线，12/10 AWG

可用于将微型逆变器连接至配电箱，以实现交流侧汇流。交流总线由交流总线连接器和线缆组成，该总线上的连接器间距分布均匀，禾迈提供支持多种间距的交流总线



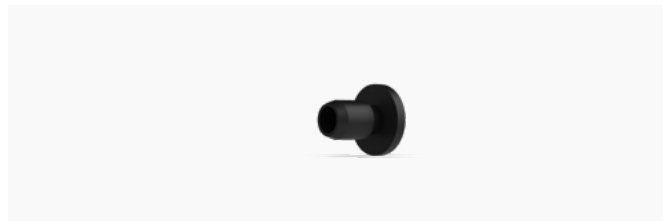
交流总线连接器

交流总线连接器用于将微型逆变器的交流输出连接至交流总线



交流总线连接器端口保护盖

用于保护交流总线连接器上未使用的支线连接端口



交流总线连接器尾端保护盖

用于保护交流支路末端交流总线连接器上未使用的总线连接端口



交流总线连接器端口断开工具

用于断开微型逆变器和交流总线连接器之间的连接



交流总线连接器拆卸工具

用于拆卸交流总线连接器的上盖，以便装卸或更换交流总线线缆



直流延长线

用于延长微型逆变器与光伏组件之间的连接距离

参数规格

型号	交流总线	
主要参数		
线缆类型	10AWG	12AWG
额定电压	600V	
电缆外径	12.5±0.40mm	11.1±0.30mm
环境温度范围	-40°C~+90°C	
交流总线连接器间距	4.2m/2m	1m
每根电缆安装的交流总线连接器数量	10/20	40
每根电缆的总长度	39.3m/41m	46m
规范		
符合标准	UL44 UL1277 UL1581	
符合 RoHS	符合	

型号	交流总线连接器	
主要参数		
针脚数量	2P+PE	
额定电流	32A (使用 10AWG/6mm ² 铜线)	
额定电压	300V	
接触电阻	≤5 mΩ	
工频耐受电压	1500V AC	
过电压类别	III	
连接参数		
适用电缆规格	12/10 AWG	
适用电缆外径	10~13mm	
电缆连接类型	螺钉压紧	
支线接头连接方式	卡口式	
机械参数		
环境温度范围	-40°C~+85°C	
尺寸 (长 × 宽 × 高) mm	150X40X110	
保护等级	IP68	
阻燃等级	UL94-V0	
规范		
符合标准	PPP 59015A:2013 ANSI/UL 6703-2017	
符合 RoHS	符合	

型号	直流延长线	
电缆		
线缆类型	PV1-F 1X4	
额定电流	20A	
额定电压	Max.1800V DC	
电缆长度	1m	
环境温度范围	-40°C ~ +90°C	
符合标准	2 PFG 1169/08.2007	
直流连接器		
制造商	Betteri	Staubli
类型	BC03A, BC03B	PV-KBT4/6II-UR
额定电流	30A	39A(TUV), 30A(UL)
额定电压	1000V DC(TUV), 600/1000V DC (CSA)	1000V DC(TUV), 1500V DC (UL)
工频耐受电压	6000V	12000V
过电压类别	III	
环境温度范围	-40°C~+85°C	-40°C ~ +85°C (TUV), -40°C ~ +75°C (UL)
保护等级	IP67	IP68
阻燃等级	UL94-V0	
符合标准	EN 62852:2014 UL 6703	EN 62852 UL 6703 2PFG2330 CNCA/CTS0002-2012
符合 RoHS	符合	

订购信息

交流（单相总线）配件

名称	型号	说明
交流总线	AC Trunk Cable_40T_40L_12AWG-1m	40 个交流总线连接器，40 根线缆（长度 1 米，12AWG）
	AC Trunk Cable_20T_20L_10AWG-2m	20 个交流总线连接器，20 根线缆（长度 2 米，10AWG）
	AC Trunk Cable_10T_10L_10AWG-4.2m	10 个交流总线连接器，10 根线缆（长度 4.2 米，10AWG）
交流总线连接器端口断开工具	AC Trunk Port Disconnect Tool	1 个交流总线连接器端口断开工具
交流总线连接器端口保护盖	AC Trunk Port Cap	1 个交流总线连接器端口保护盖
交流总线连接器拆卸工具	AC Trunk Connector Unlock Tool	1 个交流总线连接器拆卸工具
交流总线连接器尾端保护盖	AC Trunk End Cap	1 个交流总线连接器尾端保护盖

直流配件

名称	型号	说明
直流连接器 - 母头	BC03A-F-C24	1 个直流母头 (Betteri)
直流连接器 - 公头	BC03A-M-C24	1 个直流公头 (Betteri)
MC4 直流端子拆卸工具	MC4_Con_Unlock	1 个直流端子拆卸工具
直流延长线	DC_Ext_Cable-1m	1 个直流公头 (Betteri) +1 根线缆（长度 1 米，12AWG）+1 个直流母头 (Betteri)
	Stau_DC_Ext_Cable-1m	1 个直流公头 (Staubli)+1 根线缆（长度 1 米，12AWG）+1 个直流母头 (Staubli)