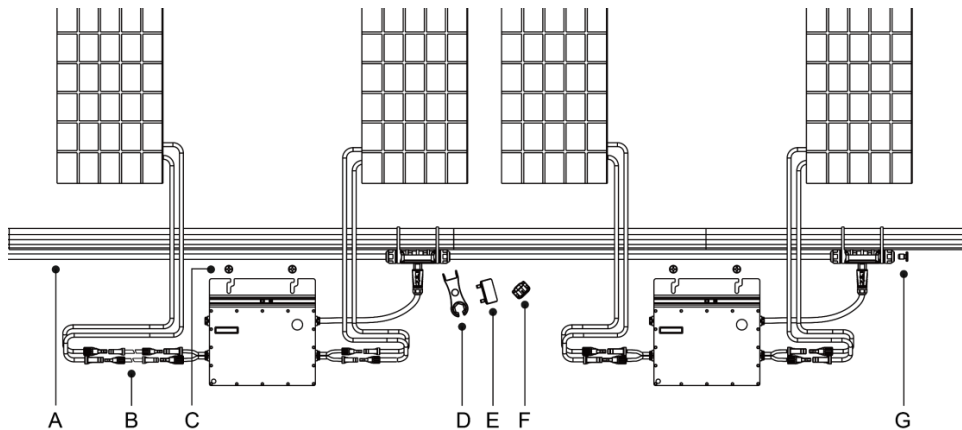


1. Accesorios



Artículo	Descripción
A	Cable de bus de CA, cable 12/10 AWG
B	Cable de extensión de CC, 1m
C	M8 x 25 tornillos
D	Herramienta de desbloqueo del conector CA
E	Herramienta de desbloqueo del conector del bus
F	Tapa Sub CA
G	Tapa final bus CA, IP67

**Nota: Todos los accesorios anteriores no están incluidos en el paquete, y deben ser comprados por separado. Por favor, contacte a nuestro representante de ventas para conocer el precio. (Los tornillos M8 deben ser preparados por el propio instalador).*

2. Pasos de la Instalación

Por favor, asegúrese de que el Microinversor se instale en el ambiente requerido. (Por favor, consulte el manual del usuario del producto para más detalles).

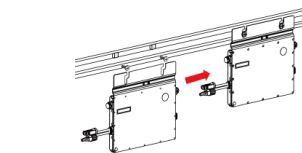
2.1 Pre-instalación

- Planifique la longitud del cable para que el cable del bus esté alineado con cada módulo foto voltaico.
- Instale la tapa final del bus de CA:
 - Utilice la herramienta de desbloqueo del conector del bus para desbloquear la cubierta superior del puerto.

2.2 Pasos de la Instalación

Paso 1. Fije el Microinversor en el Riel

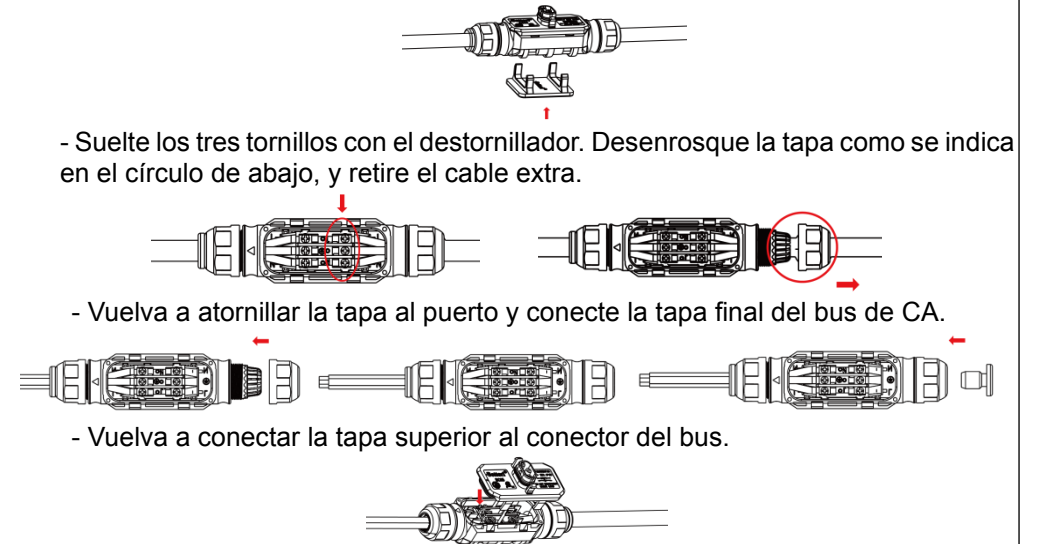
- Marque el centro aproximado de cada panel en el marco.
- Fije el tornillo en el riel.
- Cuelgue el Microinversor en el tornillo (como se muestra en la imagen de abajo), y apriete el tornillo. El lado plateado de la cubierta del Microinversor debe estar de cara al panel.



**Nota: Por favor, instale el Microinversor al menos a 50cm sobre el piso/techo para una mejor comunicación con la DTU de Hoymiles.*

Paso 2. Complete la Conexión de CA

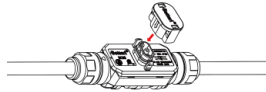
- Conecta el cable del bus de CA al riel de montaje, y fija el cable con cintas para atar.



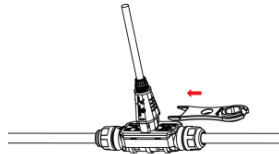
- B) Empuja el conector de CA del Microinversor al conector del cable troncal hasta que escuche un "clic".



- C) Si hay algún puerto de bus vacante, por favor conecte la tapa sub de CA en el enchufe vacante para asegurar que sea impermeable y a prueba de polvo.

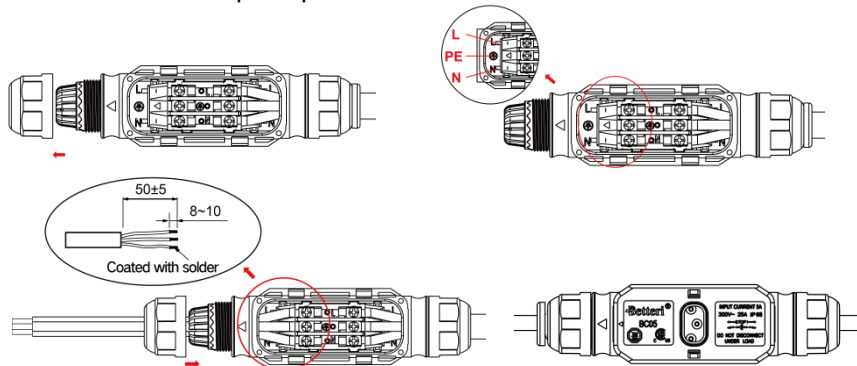


**Nota: En las circunstancias en que sea necesario retirar el cable de CA del inversor del puerto de bus, utilice la herramienta de desbloqueo del conector de CA e inserte la herramienta en el lado del puerto de CA.*



Paso 3. Conecte el Cable Final de CA

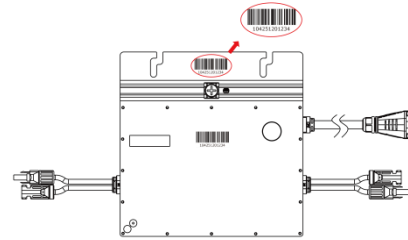
- A) Prepare el cable final de CA con la longitud adecuada e inserte un lado del cable en la tapa. Haga coincidir la L, la N y la línea de tierra en la ranura en correctamente. Apriete los tornillos, y luego apriete la tapa de nuevo al puerto. Vuelva a conectar la tapa superior al conector del bus.



- B) Conecte el otro lado del cable final de la CA a la caja de distribución, y conéctelo a la red local de potencia.

Paso 4. Crear un Mapa de Instalación

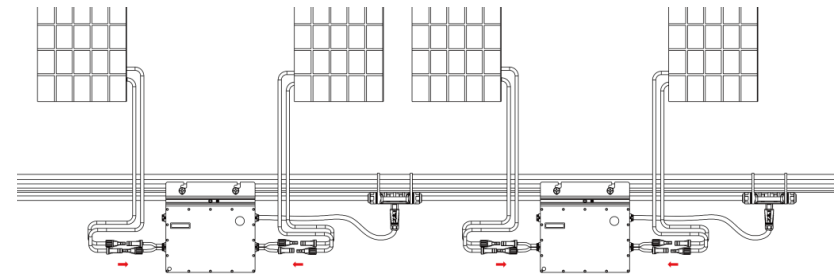
- A) Retire la etiqueta removible del número de serie de cada Microinversor (La posición de la etiqueta se muestra abajo)
 B) Pegue la etiqueta con el número de serie en el lugar correspondiente del mapa de instalación.



Panel Group:		Customer Information:													
A		DTU Serial Number:													
B		hoymiles													
C		1	2	3	4	5	6	7	8	9	10	11	12	13	14
A															
B															
C															
D															

Paso 5. Conecte los Módulos de PV

- A) Monte los módulos PV sobre el Microinversor.
 B) Conecte los cables de CC de los módulos PV al lado de la entrada de CC del Microinversor.



Paso 6. Energice el sistema

- A) Enciende el interruptor de CA del circuito de ramal.
 B) Enciende el interruptor principal de CA de la casa. Su sistema comenzará a generar energía después de un tiempo de espera de unos dos minutos

Paso 7. Configure el Sistema de Monitoreo

Consulte el Manual del Usuario del DTU o la Guía de Instalación Rápida del DTU y la Guía de Instalación Rápida para el Registro en Línea del HMP para instalar el DTU y configurar el sistema de monitoreo.

La información del producto está sujeta a cambios sin previo aviso. (Por favor, descargue los manuales de referencia en www.hoymiles.com.)